



Giardino delle Essenze
Castelli di Lagnasco

Profumo di scienza



Laboratori e kit didattici

Anno 2023 - 2024

PERCHÈ

PROFUMO DI SCIENZA

Con i nostri laboratori e kit didattici creiamo, implementiamo e offriamo soluzioni educative esperienziale ad alto impatto sensoriale che impiegano intenzionalmente la connessione con la natura per migliorare le competenze del 21° secolo.



COSA FACCIAMO

Al Giardino delle Essenze gli studenti hanno la possibilità di fare esperienze dirette e sensoriali, con un ruolo attivo nel proprio processo di apprendimento.

Arte e scienza, gioco e scoperta, indoor e outdoor, lavoro individuale e di gruppo sono gli elementi sui quali sono costruiti i laboratori e che trovano un perfetto equilibrio negli innumerevoli spunti che il giardino offre e che si trasformano in apprendimenti.

Non solo scienza delle piante, ma anche apprendimento sensoriale ed educazione emotiva

COME

Gli spazi del giardino (esterni, ma anche interni) permettono di approfondire lo studio delle scienze sul campo (sistemi viventi, in particolare botanica, genetica, chimica) e promuovere una didattica innovativa

Le esperienze di apprendimento offerte valorizzano le potenzialità emozionali/sensoriali degli studenti ad un contatto diretto con la natura per favorire un pensiero generativo, capace di connessioni interdisciplinari. In questo senso, attraverso un test olfattivo con aiuto delle erbe e olii essenziali, all'inizio e uno alla fine delle attività si accende alla curiosità dei bambini e dei ragazzi e si stimola l'incontro con la natura attraverso i sensi e le emozioni.

VALORI PROGETTUALI

1. Formazione interdisciplinare

Un'aula fatta di natura che permette una didattica attiva, multi e interdisciplinare in ottica STEAM.

2. Educazione esperienziale alla sostenibilità

Attività per la classe che uniscono esperimenti, r esercizi sensoriali per affrontare le tematiche ambientali e quelle relative alla sostenibilità.

3. Intelligenza emotiva e sensoriale

Nella costruzione dei percorsi il fattore emozionale sarà considerato non come un elemento facilitante secondario ma come una componente strutturale indispensabile di apprendimento;

4. Apprendimento efficace

Gli orti botanici, e i giardini in genere, sono luoghi privilegiati in cui è possibile realizzare un tipo di clima positivo e mettere in pratica metodologie educative che, coinvolgendo i sensi, penetrino la sfera emotiva degli individui.

AL GIARDINO

VISITA E LABORATORI

- Esplorazione sensoriale nel Giardino delle Essenze
- Laboratori presso aula didattica dei Castelli
- Possibilità di pranzo a sacco

PRESSO LE SCUOLE

LABORATORI

- Attività per la classe che uniscono esperimenti, ed esercizi con un nostro operatore didattico

KIT DIDATTICI

- Materiali e schede didattiche per realizzare in autonomia laboratori a scuola o in famiglia



GIARDINO DELLE ESSENZE

Castelli di Lagnasco

- Il giardino è un'aula all'aperto, nella cornice del Castelli Tapparelli d'Azeglio, a Lagnasco;
- Un contenitore di piante aromatiche e officinali, stimoli e saperi;
- Un luogo dove fare esperienze insieme, studenti, educatori e docenti come comunità di pratica alla sostenibilità

www.giardinodelleessenze.org



Alla scoperta dei semi



Destinatari	Scuola Primaria, classi III, IV e V
Obiettivi	<p>Il laboratorio si propone di indagare il vasto mondo dei semi, di familiarizzarsi con l'anatomia vegetale di base, le caratteristiche e le funzioni di base dei semi delle piante.</p> <p>Obiettivi specifici:</p> <ul style="list-style-type: none">• Riconoscimento dei semi e delle loro parti;• Individuazione delle differenze e delle somiglianze tra semi ;• Conoscere le strategie di diffusione• Entrare in relazione con le piante da un punto di vista emozionale oltre che scientifico.
Durata dell'attività presso giardino	Mezza giornata
Descrizione breve	<p>Un percorso sensoriale e scientifico per sensibilizzare gli studenti sull'importanza e la bellezza dei semi e per osservare la loro diversità e le loro trasformazioni.</p> <p>Gli studenti classificheranno i campioni in categorie di base di angiosperme e gimnosperme utilizzando una guida di identificazione di semi.</p> <p>L'attività può essere molto adattabile e si può approfondire i metodi di dispersione dei semi in base alla struttura, sperimentare diversi tassi di dispersione dei semi, raccogliere i propri campioni di semi o scrivere le proprie guide di classificazione.</p> <ul style="list-style-type: none">• classi primaria: confronto con un esemplare della nostra collezione identificato o con altro materiale di riferimento• classi secondaria: Identificazione attraverso chiave dicotomica semplificata
Periodo	Presso le scuole: da ottobre a giugno Presso il giardino: settembre, ottobre, aprile, maggio, giugno
Accessibilità disabili	Accessibile ai disabili accompagnati di un operatore di sostegno
Costo attività/	5 euro/studente+ IVA comprensivo di visita al giardino





La storia di un seme



Destinatari	Scuola Primaria, classi III, IV e V e Scuola Secondaria di primo grado
Obiettivi	<ul style="list-style-type: none">• Riconoscere le specie vegetali selezionate in base ai semi; Riconoscere le parti della struttura di un seme Scoprire le fasi di crescita delle piante, l'orientamento della radice e del fusto.• Scoprire gli elementi necessari per la germinazione (terra, acqua, aria, luce e calore).• Apprendere le scienze attraverso il pensiero sistemico sfruttando le modalità sensoriali per lui più adatte
Durata dell'attività presso giardino	Mezza giornata
Descrizione breve	Attività di osservazioni dirette di semi e delle inflorescenze di piante aromatiche; Realizzazione di una propria piccola collezione di semi, incollando su una scheda vari tipologie di semi; In seguito ogni bambino riceve il kit semina e fa propri sperimentazioni sulla germinazione di tre tipi di aromatiche, seguendo le indicazioni presentate nel kit. Facoltativo, si propone la realizzazione di un diario della semina che potrà essere completato successivamente con le osservazioni durante la crescita delle pian
Periodo	Presso le scuole: da ottobre a giugno Presso il giardino: settembre, ottobre, aprile, maggio, giugno
Accessibilità disabili	Accessibile ai disabili accompagnati di un operatore di sostegno
Costo attività/	6 euro/studente+ IVA comprensivo di visita al giardino





Giardino sensoriale

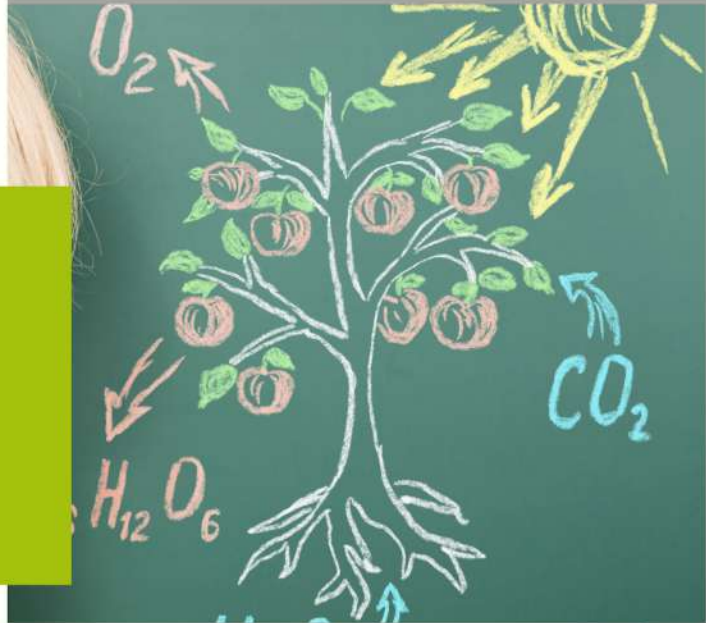


Destinatari	Scuole dell'infanzia e Scuola Primaria, classi I e II
Obiettivi	<ul style="list-style-type: none">• Utilizzare i propri sensi per mettersi in "contatto con la natura" e sviluppare abilità diverse, quali l'esplorazione, l'osservazione e la manipolazione.• Affinare le capacità percettive, insegnare ad apprezzarne la forma, i colori delle piante, ad affinare l'olfatto; esprimere sensazioni ed emozioni• Distinguere i campioni di piante aromatiche in base alle proprietà botaniche; riconoscere le specie vegetali selezionate in base alla morfologia delle foglie, colori
Durata dell'attività presso giardino	Mezza giornata scuole primarie; 2 h scuola d'infanzia
Descrizione breve	<p>L'esperienza sensoriale e l'osservazione diretta di piante attraverso ad un kit individuale di 6 piante aromatiche: lavanda, rosmarino, timo o santoreggia, alloro, salvia, elicriso (rametti e foglie fresche) La varietà di aromi, colori e texture di piante è stata studiata in modo da offrire la massima stimolazione sensoriale.</p> <p>Con l'aiuto di schede botaniche l'osservazione sarà associata al riconoscimento botanico e alla scoperta dei loro utilizzi. Per la fase creativa nel kit saranno a disposizione i materiali necessari per la realizzazione di tavole tattile-olfattive</p>
Periodo	Presso le scuole: da ottobre a giugno Presso il giardino: settembre, ottobre, aprile, maggio, giugno
Accessibilità disabili	Accessibile ai disabili accompagnati di un operatore di sostegno
Costo	5 €+ IVA a studente scuola primaria 4€ a studente scuola dell'infanzia comprensivo di visita al giardino





Misurare il tasso di fotosintesi



Destinatari	Scuola Primaria, solo classi IV e V Scuola Secondaria di primo grado
Obiettivi	<p>Tutta la vita sulla Terra dipende dalla fissazione dell'energia luminosa effettuata dalle piante nel processo di fotosintesi. La misura dell'attività fotosintetica è perciò di fondamentale importanza per le Scienze della Vita</p> <p>Obiettivi specifici:</p> <ul style="list-style-type: none">• conoscere i reagenti e i prodotti della fotosintesi e della respirazione cellulare e come si possono evidenziare sperimentalmente
Durata dell'attività presso giardino	Mezza giornata
Descrizione breve	<p>Il laboratorio consente agli studenti di fare un studio qualitativo e quantitativo della fotosintesi usando dei pezzetti di foglie a forma di dischetto.</p> <p>La misurazione del tasso di produzione di ossigeno sarà effettuata su sospensioni di cloroplasti o piccole porzioni di foglia immersi in acqua</p>
Periodo	Presso il giardino: settembre, ottobre, aprile, maggio, giugno
Accessibilità disabili	Accessibilità limitata per studenti con disabilità cognitive
Costo attività/	7 euro/studente+ IVA comprensivo di visita al giardino





Erbario profumato



Destinatari	Scuola Primaria, classi III, IV e Vo; Scuola Secondaria di primo grado
Obiettivi	<ul style="list-style-type: none">• Utilizzare i propri sensi per mettersi in "contatto con la natura" e sviluppare abilità diverse,• Imparare a sentire aromi e profumi nella loro ricchezza di sfaccettature e affinare una strategia linguistica per esprimere percezioni ;• Utilizzare gli strumenti dell'arte e immagine per produrre elaborati artistici con i color e profumi delle erbe
Durata dell'attività presso giardino	Mezza giornata
Descrizione breve	<p>Il laboratorio erbario introduce la tecnica per creare dipinti dal vivo con polveri di erbe, un elemento di design profumato, in quanto le polveri sono erbe pure essiccate.</p> <p>I partecipanti impareranno a svolgere l'intero processo, dalla raccolta delle erbe per la creazione del quadro profumato fino alla realizzazione della stampa, come tecnica antica degli erbari a impressione. In conclusione verranno dati anche consigli sulla conservazione e mantenimento della profumazione in modo da realizzare un angolo profumato nella casa o al posto di lavoro. Per le classi della scuola media è prevista anche un'attività di riconoscimento degli olii essenziali a microscopio</p>
Periodo	Presso le scuole: da ottobre a giugno Presso il giardino: settembre, ottobre, aprile, maggio, giugno
Accessibilità disabili	Accessibile ai disabili accompagnati di un operatore di sostegno
Costo attività/	6 euro/bambino+ IVA comprensivo di visita al giardino





Stampa botanica

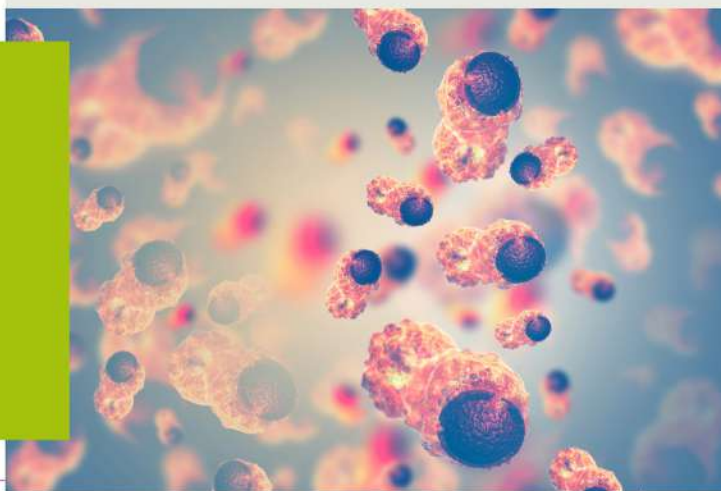


Destinatari	Scuola Primaria, classi I e II
Obiettivi	<ul style="list-style-type: none">• Utilizzare i propri sensi per mettersi in "contatto con la natura" e sviluppare abilità diverse,• Imparare a sentire aromi e profumi nella loro ricchezza di sfaccettature e affinare una strategia linguistica per esprimere percezioni ;• Utilizzare gli strumenti dell'arte e immagine per produrre elaborati artistici con i color e profumi delle erbe
Durata dell'attività presso giardino	Mezza giornata
Descrizione breve	<p>Verranno sperimentate le varie declinazioni della monotipia: con l'uso della macchina della pasta al posto del torchio calcografico</p> <p>Ci avviciniamo alla tecnica della stampa di monotipia botanica. Cosa facciamo in pratica? Andremo nel giardino dove raccoglieremo le foglie di piante aromatiche → Osserviamo alcuni monotipi botanici d'archivio. → Osserviamo e identifichiamo il nome e alcune caratteristiche delle foglie utilizzati come come matrici. Realizziamo le nostre stampe</p>
Periodo	Presso le scuole: da ottobre a giugno Presso il giardino: settembre, ottobre, aprile, maggio, giugno
Accessibilità disabili	Accessibile ai disabili accompagnati di un operatore di sostegno
Costo attività/	6 euro/bambino+ IVA comprensivo di visita al giardino

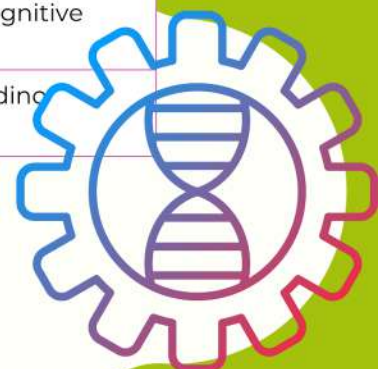


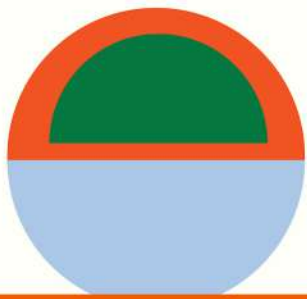


Estrarre il DNA dalle cellule

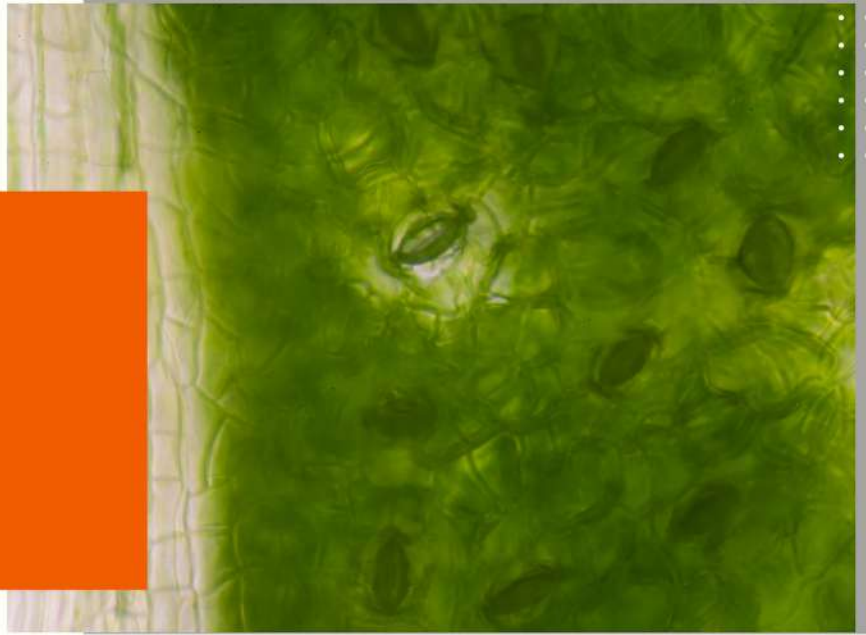


Destinatari	Scuola Secondaria di secondo grado
Obiettivi	<ul style="list-style-type: none">• Osservare la molecola degli acidi nucleici (DNA) dopo averla separata dall'involucro nucleare e cellulare in cui è contenuta all' interno della cellula.• Rendere evidente che il DNA è presente in tutti gli organismi sia vegetali che animali
Durata dell'attività presso giardino	Mezza giornata
Descrizione breve	<p>Il campione biologico di partenza, da cui si estrarrà il DNA, potrebbe essere di vario tipo, noi sceglieremo il pomodoro o frutta a polpa molle tipo kiwi.</p> <p>L'attività proposta consiste in:</p> <ul style="list-style-type: none">• frammentazione del materiale (es kiwi, pomodoro, cipolla) per separare il più possibile le cellule;• lisi delle cellule con detergente;• filtrazione del lisato;• precipitazione in etanolo delle molecole di DNA e osservazione macroscopica.
Periodo	Presso il giardino: settembre, ottobre, aprile, maggio, giugno
Accessibilità disabili	Accessibilità limitata per studenti con disabilità cognitive
Costo attività/	7 euro/studente+ IVA comprensivo di visita al giardino





Estrazione dei pigmenti vegetali



Destinatari	Scuola Primaria, solo classi IV e V Scuola Secondaria di primo grado
Obiettivi	I pigmenti fotosintetici contribuiscono a realizzare la trasformazione dell'energia della luce in energia chimica necessaria alla vita della pianta. Obiettivi specifici: <ul style="list-style-type: none">• Separare analizzare e conoscere le loro proprietà di assorbimento della luce dei pigmenti• Comprendere la funzione dei pigmenti fotosintetici
Durata dell'attività presso giardino	Mezza giornata
Descrizione breve	Perché le piante sono verdi? Perché le carote sono arancioni, gli spinaci sono verdi e le rose hanno i petali rossi? Come mai i frutti si colorano quando sono maturi? Riflettendo su queste domande estrarremo i pigmenti da fiori, frutta e verdura per realizzare acquerelli naturali che useremo per stimolare la nostra creatività. Il percorso prevede anche realizzare un dipinto con i colori naturali ottenuti
Periodo	Presso il giardino: settembre, ottobre, aprile, maggio, giugno
Accessibilità disabili	Accessibilità limitata per studenti con disabilità cognitive
Costo attività/	7 euro/studente+ IVA comprensivo di visita al giardino





Descrivere con i sensi Taccuino olfattivo



Destinatari	Scuola Secondaria di primo grado Scuola Secondaria di secondo grado
Obiettivi	<p><i>Il senso dell'olfatto ha un forte impatto sulle nostre emozioni. Questo accade perché "c'è una parziale sovrapposizione tra le aree del nostro cervello che si occupano della percezione olfattiva e di quelle che elaborano le emozioni".</i></p> <p><i>Obiettivi specifici:</i></p> <ul style="list-style-type: none">• Riconoscere le piante officinali attraverso il loro profumo.• Non è solo scoprire l'odore, ma anche valutarlo e qualificarlo• Attivare un processo di 'prendere-coscienza-di-sé', dell'essere• attento non solo alle qualità odorose del ambiente, ma anche delle proprie reazioni e emozioni.• Coltivare la sintonia stagionale con la natura e l'intimità basata sul luogo
Durata dell'attività presso giardino	Mezza giornata
Descrizione breve	<p>Come un diario sensoriale che vuole incoraggiare il suo autore a lasciarsi cogliere dal mondo che lo circonda, per poi trascriverlo e infine comunicarlo, questo taccuino invita il suo titolare a integrare l'olfatto nelle sue storie e nelle sue scoperte quotidiane.</p> <p>Per facilitare l'attività saranno fornite una serie di informazioni e esercizi che consentono l'apprezzamento degli odori e la verbalizzazione, indicazioni per la classificazione dei diversi odori e un diagramma per aiutare a descrivere le atmosfere percepite e la mappa del Giardino delle Essenze stampata per tracciare il percorso nella ricerca degli odori</p>
Periodo	Presso il giardino: settembre, ottobre, aprile, maggio, giugno
Accessibilità disabili	Accessibilità limitata per studenti con disabilità cognitive Si possono invece realizzare percorsi individuali adatti alle esigenze
Costo attività/	6 euro/studente+ IVA comprensivo di visita al giardino





Minerali e suolo Un mondo da scoprire



Destinatari	Scuola Primaria, classi III, IV e V Scuola Secondaria di primo grado
Obiettivi	<ul style="list-style-type: none">• Sviluppare una relazione con l'habitat «suolo» quale comparto ambientale essenziale per l'esistenza delle specie viventi presenti sul pianeta – considerano il suolo come sistema, attraverso un approccio didattico basato sulla scoperta,• Sperimentazione e utilizzo delle mappe concettuali• Apprendere le scienze attraverso il pensiero sistemico sfruttando le modalità sensoriali per lui più adatte
Durata dell'attività presso giardino	Mezza giornata
Descrizione breve	Segreti svelati dei minerali tramite osservazioni sensoriali dei modelli di strutture cristalline della collezione di minerali ; Studio delle principali proprietà fisiche del suolo con l'utilizzo di campioni Attività di osservazioni dirette delle sue frazioni organiche e minerali utilizzando i propri sensi per scoprire la composizione della terra; acquisire informazioni sugli strati (orizzonti) che costituiscono il suolo attraverso materiali illustrativi e la costruzione in aula di un profilo di suolo I bambini:
Periodo	Presso il giardino: settembre, ottobre, aprile, maggio, giugno
Accessibilità disabili	Accessibilità limitata per studenti con disabilità cognitive
Costo attività/	6 euro/studente+ IVA comprensivo di visita al giardino





Pigmenti vegetali e come i colori influenzano il gusto



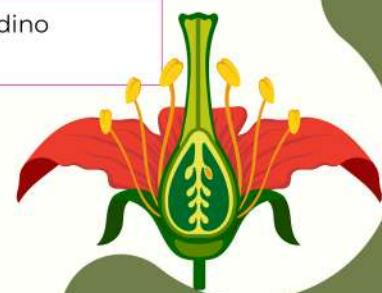
Destinatari	Scuola Secondaria di primo grado
Obiettivi	<ul style="list-style-type: none">• Osservare come gli stimoli visivi possono influenzare la nostra percezione degli odori.• Comprendere l'importanza dell'apporto variegato delle principali classi di pigmenti vegetali nella dieta
Durata dell'attività presso giardino	Mezza giornata
Descrizione breve	<p>Vedere da dove proviene un odore ne può influenzare la percezione e ingannarci facendoci credere di stare annusando qualcosa di diverso</p> <p>Si esplora il mondo dei colori nei vegetali, osservando al microscopio pigmenti vegetali di vario tipo ed eseguendone l'estrazione e separazione tramite cromatografia su carta. (vedi lab. estrazione pigmenti vegetali)</p> <p>In seguito si prepareranno e si assaggeranno più tipi di tisane di vari colorazioni</p>
Periodo	Presso il giardino: settembre, ottobre, aprile, maggio, giugno
Accessibilità disabili	Accessibilità limitata per studenti con disabilità cognitive
Costo attività/	7 euro/studente+ IVA comprensivo di visita al giardino



I viaggi delle piante



Destinatari	Scuola Primaria, classi III, IV e V
Obiettivi	<ul style="list-style-type: none"> • Far scoprire le modalità di dispersione dei semi delle piante, aiutati dalle forze della natura quali ad esempio acqua e aria • Evidenziare il ruolo dell'uomo, agente che ha modificato più di tutti la distribuzione delle specie vegetali sul nostro pianeta
Durata dell'attività presso giardino	Mezza giornata
Descrizione breve	<p>Gli studenti, suddivisi in gruppi, osservano i campioni di semi e, in base alle loro caratteristiche, devono immaginarne il metodo di trasporto e suddividerli in tre grandi gruppi: specie che "viaggiano" via acqua, via aria e trasportati dagli animali (tra gli animali compare anche l'uomo, importantissimo veicolo di spostamento di semi)</p> <p>In una seconda fase dell'attività verranno distribuiti materiali necessari e semi per creare propri "bombe di semi"</p>
Periodo	Presso il giardino: settembre, ottobre, aprile, maggio, giugno
Accessibilità disabili	Accessibile ai disabili accompagnati di un operatore di sostegno
Costo attività/	7 euro/studente+ IVA comprensivo di visita al giardino





Il piccolo erborista



Destinatari	Scuola Primaria, solo classe V Scuola Secondaria di primo grado Scuola Secondaria di secondo grado
Obiettivi	<ul style="list-style-type: none">• Imparare a riconoscere le piante che, con i loro odori e sapori, arricchiscono la nostra cucina, forniscono le essenze per i nostri profumi e servono alla cura di malattie• Scoprire i principi curativi che si possono ottenere da alcune piante officinali del giardino: radici, foglie e semi.
Durata attività presso giardino	Mezza giornata
Descrizione breve	Visita guidata al giardino botanico, per osservare alcune specie che hanno per noi una notevole importanza dal punto di vista medico e farmacologico, realizzeremo noi stessi un semplice preparato erboristico, partendo da materiali naturali ed atossici e con una metodica di preparazione semplice., sali da bagno profumati, dentifricio alle erbe, ecc, da portare a casa come prodotto finale.
Periodo	Presso le scuole: da ottobre a giugno Presso il giardino: settembre, ottobre, aprile, maggio, giugno
Accessibilità disabili	Accessibile ai disabili accompagnati di un operatore di sostegno
Costo attività/	8 euro/studente+ IVA comprensivo di visita al giardino





Sulle tracce di Mendel



Destinatari	Scuola Secondaria di primo grado Scuola Secondaria di secondo grado
Obiettivi	<ul style="list-style-type: none">• Promuovere la conoscenza delle leggi della genetica classica e degli esperimenti mendeliani• Promuovere il ruolo dell'Impollinazione e dell'ibridazione naturale• Porre l'accento su come lo sviluppo delle tecniche di biologia molecolare partano dai primi esperimenti dei Mendel• Conoscere l'ibridazione come metodo di miglioramento genetico attraverso osservazioni multisensoriali
Durata attività presso giardino	Mezza giornata
Descrizione breve	<p>Agli studenti verranno proposte o riproposte, se già svolte a scuola, le leggi di Mendel a proposito dei piselli lavorando con semplici schemi ed immagini.</p> <p>Gli argomenti teorici saranno completati con attività di osservazione e studio delle differenze morfologiche, di vari tipi di basilico e del comportamento degli ibridi e delle loro discendenze.</p> <p>Di seguito verranno sviluppate attività di semina di basilico Fenotipo Wild Type (classico, limone, cannella e liquirizia) per poter continuare le attività di ibridazione a scuola</p>
Periodo	Presso il giardino: settembre, ottobre, aprile, maggio, giugno
Accessibilità disabili	Accessibile ai disabili accompagnati di un operatore di sostegno
Costo attività/	7 euro/studente+ IVA comprensivo di visita al giardino



kit didattici

Giardino in scatola



Giardino in scatola è una serie di kit progettati con l'obiettivo di mettere le persone in connessione con la natura.

Ogni kit è realizzato a mano, con materiali naturali e contiene materiali per fare didattica nella propria classe o a casa; piante o parti delle piante, semi, strumenti semplici e schede di lavoro, stampati o da scaricare, progettati per sperimentare in modo pratico contenuti scientifici del mondo delle piante e della biodiversità.

I contenuti riguardano molteplici aree tematiche e le attività proposte possono essere declinate su vari livelli in modo da essere accessibili a tutte le età.

Per sapere
di più

<https://www.giardinodelleessenze.org/giardino-in-scatola.html>

+39/393311672

GIARDINO IN SCATOLA

KIT BOTANICI CHE FAVORISCONO
LA CONNESSIONE CON LA NATURA



Le Essenze dei Castelli



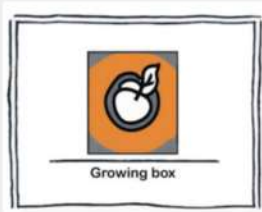
KIT CLASSE
scatole con il materiale
per un classe da 25
alunni



Esperimenti in Mini-kit,
per il singolo



Realizzati a mano
Piante, semi e
materiali naturali



KIT SEMINA

Destinatari

Bambini dai 8 ai 12 anni

Disponibile in due varianti:

1. kit singolo personale
2. kit per la classe

SINGOLO

€ 8,00



Contenuto del kit:

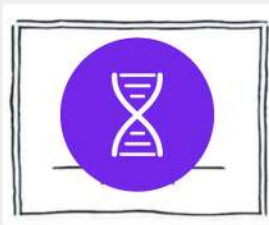
- 5 bustine di semi autoprodotti
- 5 vasetti biodegradabili,
- 5 dischi da semina in torba di sfagno,
- 5 Segnapiante
- scheda con istruzioni per la semina



Un kit con tutto il necessario per coltivare le erbe e creare un vostro angolo di pace e relax per immergersi in un mondo magico fatto di aromi e sensazioni olfattive

Disponibile come kit semina in cinque varianti: giardino profumato, giardino mellifero, giardino magico, giardino dei fiori commestibili, giardino piccante. o come germinatoio profumato in vetro

Visita: www.giardinodelleessenze.org/giardino-in-scatola.html



GENETICA IN BASILICO

Destinatari

Ragazzi dai 12 anni in su

Disponibile in due varianti:

1. kit singolo personale
2. kit per la classe

SINGOLO

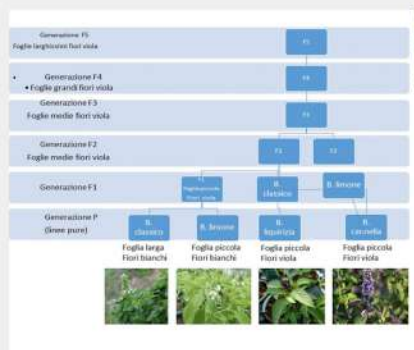
€ 12,00



Contenuto del kit:

- confezione semi basilico limone
- confezione semi basilico classico
- confezione semi basilico liquirizia
- confezione semi basilico cannella
- confezione semi basilico Re di Pietra
- istruzioni per semina, osservazioni sulla ibridazione ed elaborazione dei dati
- tabella raccolta dati

Non compresi nel kit terriccio e contenitori per la semina



Questo kit contiene semi e le istruzioni per la crescita delle piantine e le osservazioni sulla genetica mendeliana.

Attraverso la semina di varietà pure di basilico e l'ibridazione controllata possiamo ottenere nuove varietà come il nostro basilico Re di Pietra. La tecnica nota come ibridazione si basa su un processo che permette di riunire le caratteristiche desiderate in un unico individuo. Seguendo le istruzioni riuscirete voi stessi creare una varietà d'ibridazione controllata

Visita: www.giardinodelleessenze.org/giardino-in-scatola.html



ERBARIO PROFUMATO

Destinatari

Bambini dai 7 ai 12 anni

Disponibile in due varianti:

1. kit singolo personale
2. kit per la classe

SINGOLO

€ 10,00



Contenuto del kit:

- 3 bustine polveri di erbe di diverse profumazioni
- 1 dischetto legno per la pressatura
- 1 spugnetta per colla
- 1 vasetto legno per polveri
- 1 cucchiaino di legno
- Risorse online da scaricare: tutorial tecnica di realizzazione

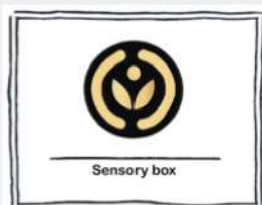


Con questo kit i bambini scoprono e utilizzano profumi naturali delle erbe conservati nelle polveri fini risultate dalla macinatura di petali, fiori o foglie delle piante del Giardino delle Essenze.

Con l'aiuto della storica tecnica per la realizzazione degli erbari a impressione, i bambini saranno guidati nella realizzazione di impressioni di parti delle piante e creazione di un quadro profumato. Nelle schede che accompagnano il kit verranno dati anche consigli sulla conservazione e mantenimento della profumazione in modo da realizzare un angolo profumato nella casa o al posto di lavoro.

Non compresi nel kit la colla e le piante

Visita: www.giardinodelleessenze.org/giardino-in-scatola.html



GIARDINO SENSORIALE

Destinatari

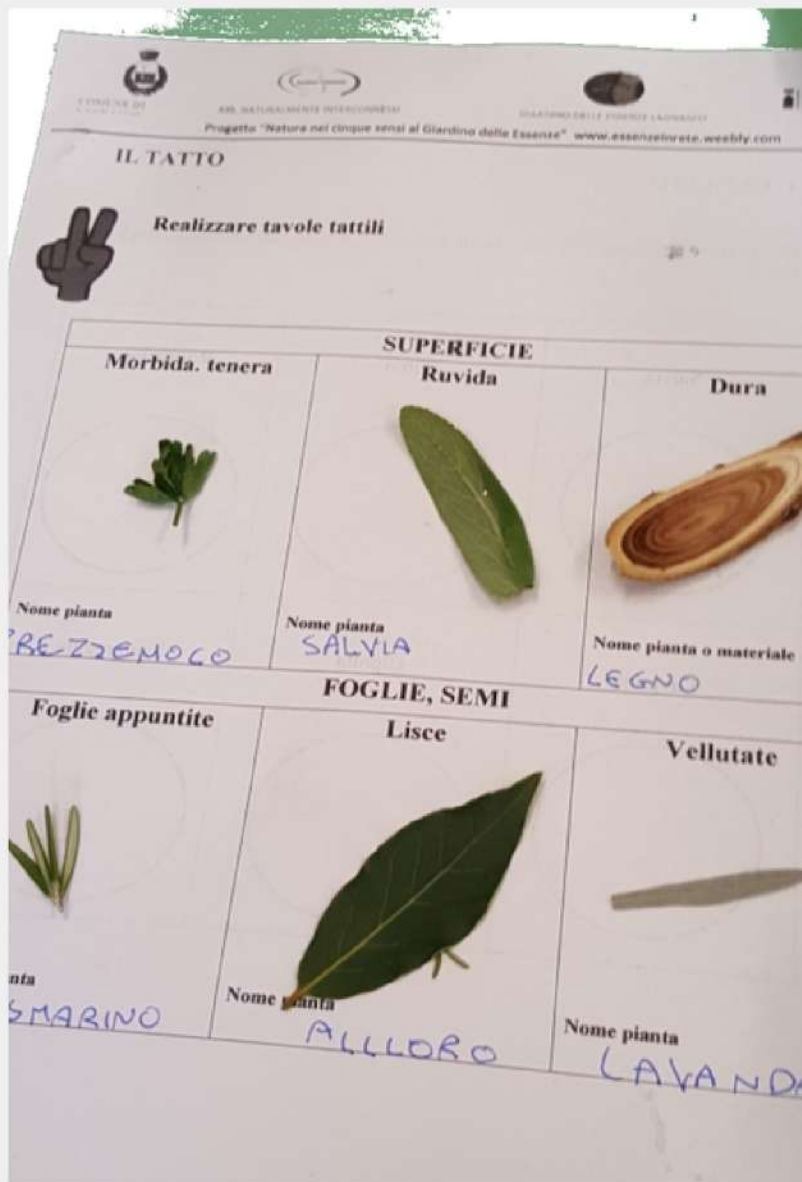
Bambini dai 5 ai 8 anni

Disponibile in due varianti:

1. kit singolo personale
2. kit per la classe

SINGOLO

€ 5,00



Contenuto del kit:

- Set di 6 piante aromatiche: lavanda, rosmarino, timo o santoreggia, alloro, salvia, elicriso (rametti e foglie fresche)
- schede per la realizzazione di tavoli sensoriali
- Traccia audio, da scaricare



L'esperienza sensoriale simulata attraverso l'osservazione diretta di piante aromatiche fresche

Con l'aiuto di un tutorial l'osservazione sarà associata al riconoscimento botanico e alla scoperta degli utilizzi in cucina e nella cosmesi

La varietà di aromi, colori e forme e testure di piante e materiali è stata studiata in modo da offrire la massima stimolazione sensoriale.

Per la fase creativa, nel kit saranno a disposizione i materiali necessari per la realizzazione di tavole tattile-olfattive

Visita: www.giardinodelleessenze.org/giardino-in-scatola.html